

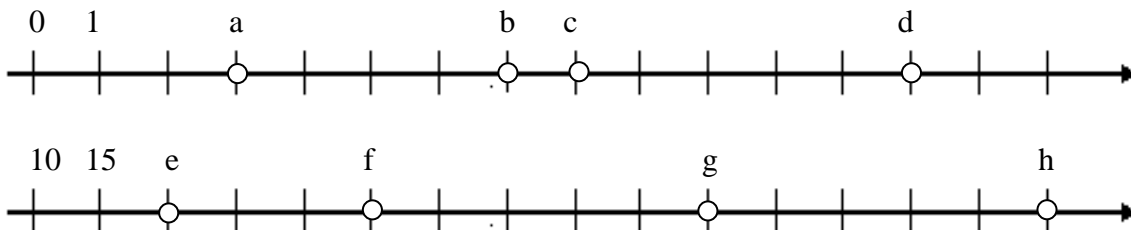
LICZBY I DZIAŁANIA – trening przed sprawdzianem w klasie 5

1. Porównaj liczby (wstaw między nie znak $<$, $>$ lub $=$):

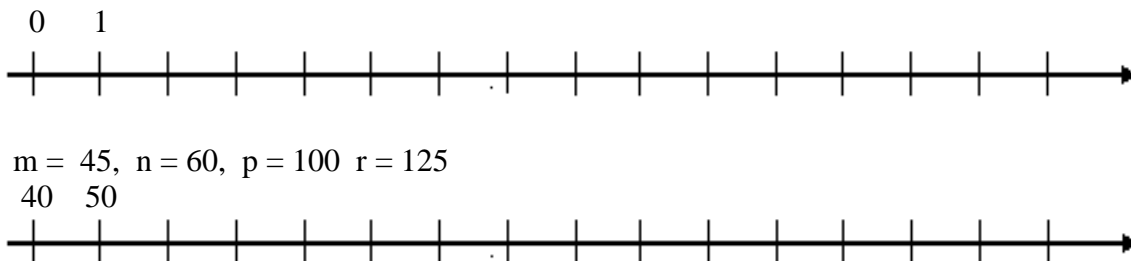
a. 2550 2055 b. 7250 7330 c. 10350 10183 d. 43230 43230

e. 240600 26640 f. 542460 582460 g. 532460 532640 h. 112460 112046

2. a) Odczytaj, jakie liczby zaznaczono na osi liczbowej:



b) Zaznacz na osi liczbowej liczby $i = 3$, $j = 7$, $k = 13$,



3. Oblicz:

- a) Liczba 3 razy większa od 12 to:
- b) Liczba o 3 większa od 12 to:
- c) Liczba 5 razy mniejsza od 60 to:
- d) Liczba o 5 mniejsza od 60 to:

4. Oblicz sposobem pisemnym:

- a) $456 - 235 =$ b) $924 - 765 =$ c) $387 + 852 =$ d) $7285 + 799 + 389 =$
- e) $4524 \cdot 6 =$ f) $5594 \cdot 83 =$ g) $4521 : 3 =$ h) $28982 : 31 =$

5. Oblicz nie zapominając o kolejności wykonywania działań:

- a) $12 + 15 \cdot 2 =$ b) $(36 + 24) \cdot 3 =$
- b) c) $5 \cdot 36 + 2 \cdot 14 =$ d) $10 \cdot (25 - 13) =$
- e) $4^2 \cdot 2 - 75 : 5^2 =$ f) $(3 + 1) \cdot 3 + 1 =$

6. Wstaw w okienka odpowiednie liczby:

a) $\square + 23 = 50$

b) $\square - 45 = 52$

c) $75 - \square = 21$

d) $5 \cdot \square = 60$

e) $5 \cdot \square + 7 = 47$

f) $2 \cdot 15 - \square : 2 = 26$

g) $(5^2 - \square) \cdot 4 = 40$

7. W kinie na parterze znajduje się 20 rzędów po 25 miejsc w każdym rzędzie, a na balkonie jest 5 razy mniej rzędów po 10 miejsc. Ile razem jest miejsc w tym kinie?
8. Są trzy liczby. Pierwsza to 25, druga jest o 5 mniejsza, a trzecia 2 razy większa od różnicy pierwszej i drugiej. Ile wynosi suma tych trzech liczb?
9. Normalny bilet do kina (dla dorosłego), kosztuje 16 zł, a ulgowy (dla dziecka) 12 zł. Do kina wybierają się 2 grupy. Pierwsza liczy 8 dzieci i 3 dorosłych, druga 10 dzieci i 2 dorosłych. Która grupa zapłaci więcej i o ile więcej?
- 10*. Suma trzech liczb wynosi 660. Pierwsza z nich jest dwa razy większa od drugiej, a druga trzy razy mniejsza od trzeciej. Znajdź te liczby.
Wskazówka: Pierwszą i trzecią liczbę określ, porównując do drugiej liczby.